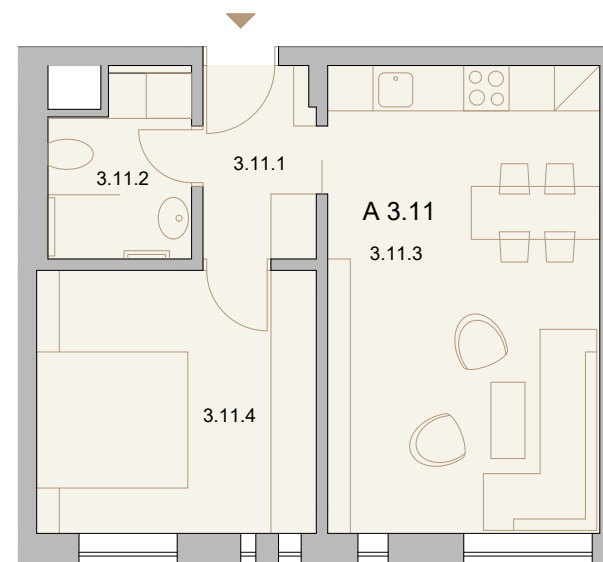


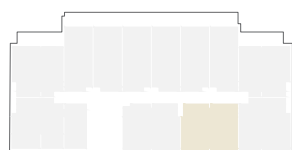
A 3.11

2+KK

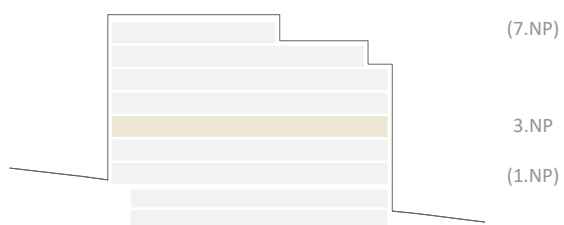
3.11.1 PŘEDSÍŇ	4,05 m <sup>2</sup>
3.11.2 KOUPELNA	4,27 m <sup>2</sup>
3.11.3 OB. POKOJ S KUCH. KOUTEM	22,35 m <sup>2</sup>
3.11.4 LOŽNICE	12,84 m <sup>2</sup>
<b>PODLAHOVÁ PLOCHA BYTU</b>	<b>43,51 m<sup>2</sup></b>
<b>PLOCHA BYTU DLE NV*</b>	<b>45,05 m<sup>2</sup></b>
<b>CELKOVÁ PLOCHA JEDNOTKY</b>	<b>45,05 m<sup>2</sup></b>



UMÍSTĚNÍ JEDNOTKY NA PATŘE



ŘEZ DOMEM



\*Uvedená celková plocha jednotky je součtem plochy jednotky k zastavění dle Nařízení vlády č. 366/2013 Sb. a plochy balkonů (lodžii/teras).

Tento plán je pouze ilustrační. Vyobrazené zařízení interiéru v plánech bytů ( kuchyňské linky, nábytek, květiny apod.) není předmětem dodávky. Povrchy jednotlivých místností viz standardy. Čerchované čáry znázorňují konstrukce nad rovinou řezu.

Developer si vyhrazuje právo na změnu standardů, technického vybavení a stavebního řešení.

Parkování a sklep jsou řešeny v rámci smlouvy.



b h l b b b

